



Zu Gast: „Die sieben Geißlein“ von Samuel Wiesemann

Mischtechnik (270x180) - www.ag-wiesemann.de | samuelwiesemann@yahoo.de

2

Der Prinz und sein Schicksal

| 2018 | Acryl, partiell Marmormehl auf Altleinwand (60x40) | ____ Euro

Ammit, die Verschlingerin

| 2018 | Öl auf grundierter Baumwollbespannung (20x20) | ____ Euro

3

Der Mythos vom Sonnenauge

| 2018 | Acryl/Pigmente, grundierte Baumwollbespannung (40x60) | ____ Euro

Die Wahrheit und das Märchen

| 2018 | Acryl auf grundierter Baumwollbespannung (30x20) | ____ Euro

Des Mannes wahres Glück mit einem Vorwort

| 2018 | Acryl/Pigmente auf grundierter Baumwollbespannung (40x40) | ____ Euro

4

Die Dame und Hexe Ragnell

| 2019 | Kaltnadelradierung/Plexiglas (30x40), Hintergrund coloriert | ____ Euro

Kaboi, Ahnherr der Karaja

| 2020 | Öl, Pigmente / marmormehlgrundierte Altleinwand (70x50) | ____ Euro

Weisheit des Alters

| 2019 | Sepia-Cyanotypie, coloriert mit Tusche und Aquarell (25x35) | ____ Euro

Erzählerin und gekrönter Vogel

| 2018 | Acryl auf Altleinwand (20x25) | ____ Euro

Yukihime Schneepinzess

| 2019 | Acryl und Marmormehl und Aquarell auf Altleinwand (50x60) | ____ Euro

Nachtlager bei Tag

| 2018 | Acryl/Pigmente/Marmormehl, Baumwollbespannung (40x40) | ____ Euro

Lotosblütenteich bei Nacht

| 2018 | Acryl/Pigmente/Aquarellfarbe auf Leinenbespannung (50x35) | ___ Euro

5

Asteroid 433 - Eros

| Druck-Kopie auf Leinwand in Schattenfuge (80x60) | 189,- Euro

| 2019 | Tusche/Tinte/Spray/Epoxidharz, Latex auf Leinwand (80x60) | ✕ ___ Euro

Asteroid 16 - Psyche

| 2020 | Tusche/Tinte/Acryl auf Latex auf Presspappe (60x90) | ___ Euro

6

Schildkröte auf rotem Grund

| 2019 | Monotypie Latex auf Latex, Gouache, Tusche (20x60) | ___ Euro

Teufelsmutterchen und ihre Kinder

| 2019 | Monotypie Papier auf Transparent, Gouache, Tusche (20x60) | ___ Euro

Die Kristallkugel

| 2018 | Öl und Pigmente auf Altleinwand (38x38) | ___ Euro

Die Legende vom Traumfänger

| 2018 | Acryl, Aquarell auf beschichtetem Papier (48x68) | ___ Euro

Der Ursprung der Seneca-Medizin

| 2020 | Öl und Pigmente auf Pappe, Mischtechnik (34x28) | ___ Euro

Gott Gim Guang bei der Aussaat und als Büffel

| 2017 | Edding und Lackstift auf Pappe, je (21x29) | je ___ Euro

| Poster, für den Außenbereich geeignet, je (40x58) | je ___ Euro

Das Haus der Grasmücken

| 2018 | Öl auf Pappe (30x36) | ___ Euro

Der Samurai auf dem Boot und beim Wassergeist

| 2019 | Öl auf Pappe je (20x20) | je ✕ ___ Euro

Das arme Hühnchen Püchü Achawall

| 2017 | Öl/Pigment auf grundiertem Sperrholz, fest im Rahmen (30x30) | ___ Euro

Die vier kunstreichen Brüder

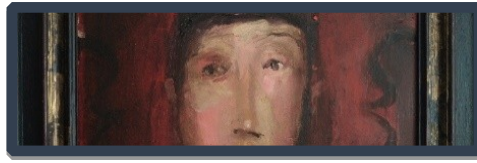
| 2017 | Öl/Pigment auf grundiertem Sperrholz, fest im Rahmen (30x30) | ___ Euro


Die Katzenmutter mit der Glocke

| 2018 | Öl auf Presspappe (97x39) | ___ Euro

☺ Zuwendungen für meine Märchenarbeit:

paypal.me/AnkellonaNikoleit - oder - Zahlung per paypal an maerchen@kjui.de



Zu Gast: „Kleiner König“ von Prof. Heinrich Tessmer
Öl auf Leinwand (40x40) - private Leihgabe | 

①

Primat

| 2020 | Tusche, Acryl, Pigmente auf Plexiglas (90x60) | ✕ ___ Euro

Nachtsicht

| 2020 | Öl/ Pigmente, grundierte Baumwollbespannung (50x50) | ___ Euro

②

ILD

| 2019 | Mischtechnik Acryl und Pigmente auf Presspappe (100x70) | ___ Euro

KJUI-Logo-Baum K2

| 2019 | Kaltnadelradierung/Zink (5x5), Wasserfarbe/Schöpfungspapier | ___ Euro

③

Vorgeburt

| 2020 | Öl/ Pigmente, Altleinwand mit Leinwandrahmen (60x50) | ___ Euro

Königin hinter Farben

| 2018/2020 | Öl auf Presspappe, fest im Holzrahmen (60x45) | 

Dreiheiten im Wandel

| 2020 | Öl auf glatter Pappe (30x27) | ___ Euro

④

Strukturen der Sprache

| 2018 | Acryl, Pigmente, Aquarell, grundierte Baumwollbespannung (35x50) | 

BBMK-Logo-Revival (female)

| 2019 | Kaltnadelradierung/Zink (10x10), Aquarell/Tusche coloriert | ___ Euro

| Ein Exemplar, coloriert mit Tusche sepia/schwarz/ weiß sowie zwei Exemplare (E.A.) der Kaltnadelradierungen sind ebenfalls zu erwerben und der Erlös kommt zu 50% dem BBMK e.V. zu. | ohne Rahmen | je ___ Euro

Im Garten

| 2019 | Kaltnadelradierung/Kupfer (5x5), Aquarell/Tusche coloriert | ___ Euro

Der Mauerrabe

| 2018 | Acryl auf Zeichenkarton (40x30) | ✕ ___ Euro

Stadt & Wein 1 und 2 (Ansicht in Grün und Draufsicht)

| 2019 | Acryl auf Zeichenkarton je (15x15) | je ___ Euro

⑤

Struktur Pastforward

| 2020 | Acryl auf Leinenbespannung (50x50) | ✕ ___ Euro

Struktur Emil, Stadtpflanze, Stadtkinder, Mondmars

| 2019 | Acryl auf industrieller Leinwand je (30x30) | je ✕ ___ Euro

Feenstaub

| 2020 | Öl und Pigmente auf grundierter Baumwollbespannung (50x50) | ___ Euro

⑥

KJUI-Logo-Baum K1

| 2019 | Kaltnadelradierung/Zink (5x5), Druck mit Ölfarbe auf Büttenpapier | ∞

Stadtansicht CDR

| 2019 | Kaltnadelradierung/CD (12x12), colorierte Drucke | je 189,- / i.R. | ___ Euro

⑦

Das weiße Pferd

| 2018 | weiße Kreide auf schwarzem Skizzenpapier (29x21) | 264,- Euro

| 2019 | Cyanotypie 3/3 (40x28) auf Zeichenkarton, in passgerechtem Rahmen |

∞

⑧

Die Acht ist meine Glückszahl und Geben und Nehmen sind ein Paar. Natürlich nehme ich gern Lohn dafür an, dass ich Recherchen und sorgsame Aufbereitung und Umsetzung mit zugänglicher Technik, vorhandenem Material und physischen Kräften mache. Und ich danke dafür!

Legende

∞ derzeit unverkäuflich

✕ in Patenschaft / ggf. käuflich / Preisangabe ist Startgebot

Preise inkl. aktuell gültiger MwSt. für Originale 5%, für Druck-Kopien 16%.

1. Originale werden zum vereinbarten Termin in einwandfreiem Zustand (wie gesehen) übergeben. Der Käufer erwirbt zunächst das einfache Nutzungsrecht an dem Original (§ 31 UrhG) und erklärt sich gleichermaßen mit den Bedingungen unter Abs.3 / Abs.4 / Abs.5 einverstanden. Anderslautende Vereinbarungen bedürfen der Abrede und Dokumentation.
2. Der Käufer verpflichtet sich, das Original werterhaltend zu behandeln. Im Falle einer Beschädigung des Originals ist die Künstlerin (KJUI) insofern heran zu ziehen, als dass ggf. die erforderlichen Reparaturen oder Restaurierungen durch sie durchgeführt werden. Je nach Aufwand und bereits erfolgter Wertsteigerung des Originals werden individuelle Absprachen getroffen.
3. Der Käufer hat das Recht, das Werk fortan zu veräußern, urheberrechtliche Verwendungsbefugnisse jedoch (Reproduktionen, Drucke etc.) verbleiben bei der Künstlerin (KJUI). Sollten im besonderen Fall vorab Vereinbarungen über ausschließliche Nutzungsrechte getroffen worden sein (§ 31 UrhG), wird gleichzeitig die eingeschränkte Ausschließlichkeit angewendet, d.h. die Künstlerin (KJUI) als Urheber behält stets die Rechte, vom eigenen Werk Gebrauch zu machen.
4. Der Kunde erkennt das Folgerecht gemäß (§ 26 UrhG) und das Zugangsrecht gemäß (§ 25 UrhG) an. Daher verpflichtet sich der Käufer bei Weitergabe durch Verkauf o.a. eine Information über den Besitzerwechsel und Verbleib des Originals an die Künstlerin (KJUI) zu senden. Der Besitzer ist verpflichtet, das Original vorübergehend zur Nutzung (z.B. für Ausstellungen) zu überlassen.
5. Für Ausstellungen des Werkes außerhalb der Räume des Käufers sind Abreden über anteilige Erlöszahlungen zu führen. Für die jeweilige Ausstellung gelten die Rechte zur aktuellen Berichterstattung (§ 50 UrhG), ebenso - gegen je 3 Belegexemplare - das Recht zum Abdruck im Katalog, auf Plakaten und Einladungskarten zur Ausstellung, immer unter Angabe ©KJUI.
6. Bei Überlassung von Unterlagen (z.B. Fotos, Begleittexte, etc.), ist damit keine Rechtseinräumung verbunden. Die Angabe ©KJUI ist mitzuführen.
7. Bis zur vollständigen Bezahlung des Kaufpreises bleibt das Eigentum am Werk bei der Künstlerin (KJUI).
8. Für alle Leistungen ist der Erfüllungsort der Wohnort der Künstlerin (KJUI). Gleiches gilt für den Gerichtsstand, soweit nicht zwingendes Recht entgegensteht.
9. Sämtliche Ansprüche der Künstlerin auf Zahlung sind fällig nach Rechnungsübergabe. Die Auslieferung erfolgt gegen Rechnung und ggf. Anzahlung bei Abholung.
10. Abweichende oder ergänzende Vereinbarungen bedürfen der Schriftform. Die Nichtigkeit oder Unwirksamkeit einzelner Bestimmungen dieser Vereinbarung berührt die Gültigkeit der übrigen Bestimmungen nicht. Die Vertragsparteien sind in einem solchen Fall verpflichtet, die mangelhafte Bestimmung durch eine solche zu ersetzen, deren wirtschaftlicher und juristischer Sinn dem de mangelhaften möglichst nahekommt. Soweit vorstehend keine Regelungen getroffen sind, gelten die allgemein gesetzlichen Bestimmungen des Rechts der Bundesrepublik Deutschland.



Großformate von Prof. Heinrich Tessmer

Aus dem Nachlass des Prof. Heinrich Tessmer sind derzeit drei Großformate zu erwerben. Seine Bilder wirken archaisch, bisweilen wütend, derb, farbig auch. Und ohne Blumen.

| *Ruhender* |

Öl auf Leinwand

1 Meter 50

x

1 Meter 50



| *Fiesta* |

Öl auf Leinwand

1 Meter 80

x

1 Meter 80



| *Leda* |

Öl auf Leinwand

1 Meter 60

x

2 Meter 60



Abbildung unvollständig

Bitte keine Scheu und nachfragen! Eigentümer und Veräußerer des Nachlasses ist Jan Tessmer. Mit ihm persönlich wird alles Weitere besprochen und vereinbart.

Fragen Sie derweil gern an, per E-Mail maerchen@kjui.de oder per Telefon +49 (0) 160 97780997 oder per Fax +49 (0) 30 92104929